

# かなえ住まいる通信



## 吉見町S様

### リフォームの経緯:

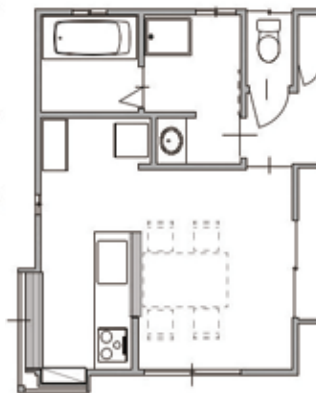
結婚後、都内に住んでいましたが、子育てには都会よりも緑のある環境がふさわしいと考え旦那様のご実家である吉見町の家をリフォームして暮らすことに。自然豊かな土地で新生活がスタートです♪



## Before



## After



リビングを見渡すことが出来なかったキッチンを見渡すことが出来なくなったキッチンを見渡すことが出来なくなったキッチンにして広々としたひとつの空間にしました。浴室・洗面所もお子様との生活を考え、広くて使いやすいレイアウトに。



↑「白を基調とした明るく清潔感のある家で丁寧な生活をしたい」という奥様のご希望からニュートラルカラーをメインに取り入れました。



↑リビングのイメージに合わせて浴室、洗面所も白を基調にすっきりとしたコーディネートに。



↑「ドアが可愛い♡」と奥様のイチオシポイントです♪



↑キッチンはコーナー出窓の一部を収納に変更して使いやすく。大きな出窓で明るく広いキッチンになりました。



廊下には生活雑貨を収納できる→大きなクローゼットを造りました。



## ☆☆お客様の声☆☆

こちらの都合で沢山変更してもらったり、無理を言ったこともありましたが、いつも快く承諾してくれました。打合せ中も、より良くなるよう沢山の提案をしてくださったので価格を抑えつつ素敵な家が出来上がったと思います！ありがとうございました！

